



**evo\_2/e™**  
CONTEMPORARY LANDSCAPE BY **MIRAGE**

# DAS KOMPLETTE OUTDOOR FEINSTEINZEUGSYSTEM

**MIRAGE®**  
Porcelain.Design.Sustainability

# DER GENUSS, IM FREIEN ZU LEBEN

Grünflächen, die es gilt,  
sie wieder zu erobern.  
Designprojekte in perfekter  
Symbiose mit der Umgebung.

Zwischen Technologie und  
Natur, Ideen und Leidenschaft,  
Erde und Himmel. Unter der  
Sonne und den Sternen gibt es  
eine neue Welt, die entdeckt  
werden muss.

# OUTDOOR FREEDOM

## i 02

### EINLEITUNG

- 02 EVO\_2/e™ von Mirage®
- 03 Die anwendungen von EVO\_2/e™
- 04 Die vorteile von feinsteinzeug

## 🌿 10

### LÖSUNGEN FÜR GÄRTEN UND ÖFFENTLICHE RÄUME

- 11 Beispiele für mit EVO\_2/e™ umgesetzte  
outdoor projekte
- 12 Gardening-formteile

## 🌿 18

### OUTDOOR FURNISHING

- 18 Outdoor furnishing
- 20 Duschwannenzubehör, Waschbeckenzubehör,  
Tisch zubehör

## 🔧 36

### EINIGE TIPPS, UM DIE RICHTIGEN SCHRITTE ZU SETZEN.

## 🔧 06

### VERLEGESYSTEME

- 06 Verlegung auf rasen, Verlegung im splittbett,  
Verlegung im drainagemörtel, Verlegung auf  
plattenlagern
- 08 E\_deck
- 09 E\_base

## 🏊 14

### SCHWIMMBECKENPROJEKT, EIN SPRUNG IN DIE ZUKUNFT

- 15 Beispiele für mit EVO\_2/e™ umgesetzte  
schwimmbecken
- 16 Formteile für schwimmbecken

## 🏠 22

### EVO\_2/E™ RANGE

- 22 Steinoptik
- 26 Holzoptik
- 28 Zementoptik
- 30 Kleine Formate 225x225 / 225x454 mm
- 31 Grossformate für Tische und Arbeitsflächen
- 32 Evo\_3/E™
- 34 Ergänzungen für den outdoor-bereich

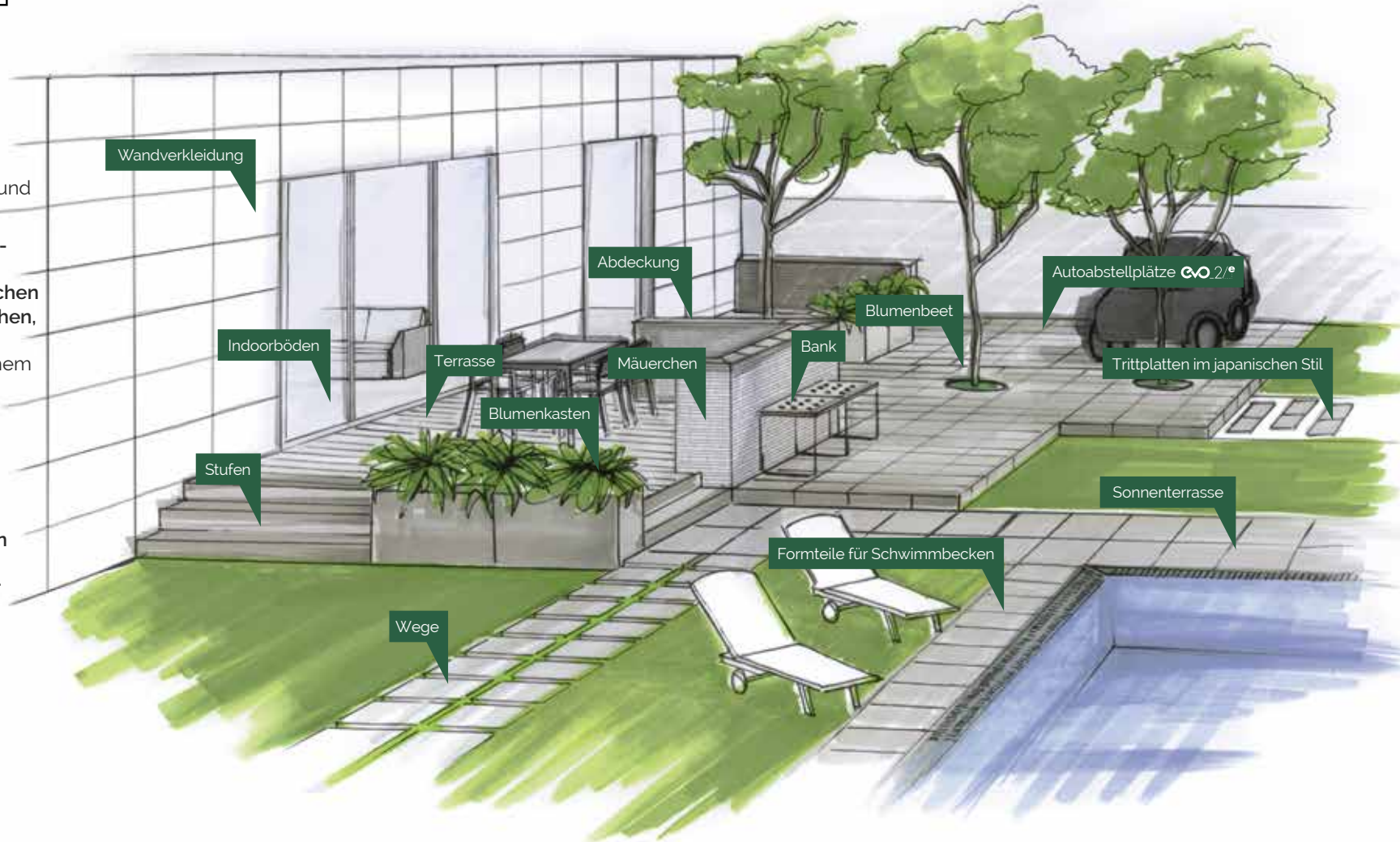
Dies EVO\_2/e™ Katalog ersetzt und macht alle vorherige Kataloge ungültig.

## CONTEMPORARY LANDSCAPE

Es ist das erste 20 mm starke Feinsteinzeug, das als komplettes System für Outdoor-Bereiche und das Gardening produziert und vertrieben wird.

Ein komplettes Fußboden- und Formteilsystem für Außenbereiche in öffentlichen Räumen und Wohnbereichen, das eine einzigartige Verbindung aus ästhetischem Ergebnis und Leistungen aufweist.

Eine neue Interpretation der Keramik, die Ihnen eine breite Auswahl an Formaten, Farben und Oberflächenausführungen sowie verschiedene Verlegungsmöglichkeiten zur Verfügung stellt.



## ANWENDUNGEN

MIT IHREN ANFORDERUNGEN KOORDINIERT, ÜBERALL.

TERRASSEN, WEGE, GÄRTEN, PATIOS, SCHWIMMBECKEN.

Und außerdem Treppen, Mäuerchen und Flächen für Outdoor-Wohnbereiche, die dank den mit den Außenbereichen koordinierten Innenfußböden von Mirage® bis ins Haus hinein reichen. EVO\_2/e™ erhält durch Ihre Ideen Form und bietet eine absolute Flexibilität und eine grenzenlose Kontinuität in der Planung. Um Ihr Potential in Situationen mit zahlreichen Unebenheiten, besonderen Situationen und innovativen einzurichtenden Räumen bestens zum Ausdruck zu bringen.

PRIVATGÄRTEN

ÖFFENTLICHE BEREICHE

SCHWIMMBECKEN

OUTDOOR FURNISHING

## VORTEILE

### ROBUST



#### GEGENÜBER TEMPERATURSCHWANKUNGEN

Denn es ist vollkommen frostbeständig und behält seine Eigenschaften bei -50° bis +60° bei. (-120°F to +140°F).



#### GEGENÜBER BRÜCHEN

Denn es hat eine Tragfähigkeit von über 1.000 kg pro Platte.



#### GEGENÜBER CHEMIKALIEN

Denn es wird nicht von Säuren, Chemikalien, Salz und Kupfersulfatbehandlungen angegriffen.



#### GEGENÜBER FLECKEN

Denn es bleibt ewiglich farbstabil. Keine Flecken setzen sich auf die Feinsteinzeugoberfläche fest, weder Schimmel, noch Moos, Grill Öle oder Wein.



### GANZ EINFACH



#### ZU REINIGEN

Denn es erfordert keine Behandlungen und kann auch mit der Hochdruckwasserstrahlmaschine ganz einfach gereinigt werden.



#### ZU VERLEGEN

Denn es ist absolut rechtwinkelig und in einem Werkmaß gefertigt. Außerdem kann man die gleichen Verlegesysteme wie bei gewöhnlichen Materialien für Außenbereiche verwenden.



#### ZU ENTFERNEN

Denn es kann wieder entfernt, inspiziert und wiederverwendet werden, und das bei nur 17 kg Gewicht pro 600x600-Platte (außer bei Verlegung auf Estrich mit Kleber).



#### ZU VERWENDEN

Denn es ist rutschfest und erfordert keinerlei Wartung oder besondere bzw. jahreszeitbedingte Behandlungen.



### CONTEMPORARY LANDSCAPE



#### ACHTUNG AUF DIE DETAILS

Denn es bietet Materialien von starker ästhetischer Wirkung, Formteile für verschiedene Einsatzzwecke und innovative Oberflächen.



#### BREITES SORTIMENT

Denn man kann zwischen 40 Design wählen, die Interpretationen von Gesteinen, Holzarten und Zement darstellen.



#### VOLLKOMMENE KOORDINIERBARKEIT

Denn es ermöglicht Ihnen, Ihre Außen- und Innenbereiche in verschiedenen Farbvarianten perfekt zu koordinieren.



#### VIELSEITIGKEIT

Denn Sie können es mit verschiedenen Verlegesystemen in zahlreichen spezifischen Situationen wie Gärten, Parks, Terrassen, Höfen und Schwimmbecken anwenden.



### IM EINKLANG MIT DER UMWELT



#### A GREEN COMPANY

Mirage® hält sich an das IPPC-Protokoll (Integrated Pollution Prevention and Control), das die Einhaltung von klaren Parametern und den Einsatz der besten verfügbaren Techniken in den Industrieprozessen bescheinigt, um die Emission von verunreinigenden Stoffen und den Stromverbrauch zu senken.



#### LEED COMPLIANT

Alle Platten im Katalog von Mirage® sind Leed Compliant und tragen dazu bei, bis zu maximal 10 Leed-Punkte zu erhalten (je nach Farbe und Einsatz).

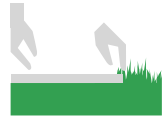


## VERLEGUNGSLÖSUNGEN

# DIE IDEALE VERLEGUNG FÜR ALLE ANSPRÜCHE.

### SPLITTBETT, RASEN, DRAINAGEMÖRTEL ODER DOPPELBODEN?

Das Projekt EVO\_2/e™ Mirage® stellt Ihnen ein Paket an Verlegungslösungen zur Verfügung, die für jeden Untergrund und jede Oberfläche geeignet sind - Outdoor und Gardening - um Ihnen ein Maximum an Vielseitigkeit bei der Anwendung zu garantieren. Außerdem wird das Feinsteinzeug EVO\_2/e™, unabhängig von der zu verkleidenden Oberfläche, mit den gleichen Verlegesystemen wie gewöhnliche Materialien für Außenbereichen verlegt.



#### VERLEGUNG AUF RASEN

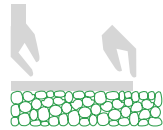
Es handelt sich um die ideale Verlegeart, wenn man Gehwege, Grillbereiche oder Lauben mitten im Grünen schaffen möchte. Das Auflegen der Platten EVO\_2/e™ auf dem Boden hat den Zweck, die Grasdecke zu schützen, sodass man sie nutzen kann, ohne sie durch Belastungen oder Tritte zu beschädigen.

Außerdem eignet sie sich für Wege und Bereiche in öffentlichen Räumen und Wohnbereichen.



#### VERLEGUNG IM DRAINAGEMÖRTEL

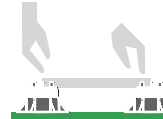
Es handelt sich um die ideale Verlegung, um befahrbare Bereiche im Freien, Parkplätze und Garagenzufahrten zu verkleiden, da die verlegte Fläche sowohl den dynamischen als auch den konzentrierten Belastungen extrem gut standhält.



#### VERLEGUNG IM SPLITTBETT

Das Verlegen auf Splittbett ermöglicht, dass das Wasser unverändert durch die Fugen zwischen den Platten in das Erdreich sickern kann und somit ins Grundwasser abfließt.

Diese Verlegelösung ist auch bei Eingriffen ideal, bei denen kein dauerhafter Fußboden verlegt werden kann.



#### VERLEGUNG AUF PLATTENLAGERN

Der Doppelboden für Außenbereiche nützt das traditionelle System der schwimmenden Böden oder Doppelböden. Dank diesem System kann man jederzeit die unter der verlegten Fläche installierten Anlagen inspizieren. So sind diese unmittelbar zugänglich, da die Platten angehoben und eventuell entfernt werden können.



Falls der Einsatz der 20 mm Platten eine Verwendung des keramischen Produkts als Bestandteil der Gebäudestruktur vorsieht, ist der planer und/oder der auftraggeber angehalten, eine sorgfältige Prüfung der Voraussetzungen des Projekts in Bezug auf die technischen Eigenschaften der Platten vorzunehmen. Insbesondere zur Vermeidung der Gefahr von Personen- und Sachschäden, erteilt der hersteller folgenden hinweis:

- Unter Berücksichtigung des Umstandes, dass die Fliese infolge eines schweren herabfallenden gegenstandes zerbrechen könnte, muss im Falle einer Anwendung als Doppelboden im voraus eine Prüfung des spezifischen Einsatzbereiches erfolgen. Ausserdem ist die nachfolgende Tabelle mit Verlegeanweisungen zu berücksichtigen, die unter bestimmten Bedingungen die Aufbringung einer Verstärkung auf der Rückseite der Fliese vorsieht (Netz plus) welche vom Produzenten geliefert wird;
- Mit Bezug auf Bodenbeläge die Trocken im Aussenbereich in der Höhe verlegt werden, sind die spezifischen Lokalen vorschriften und Nutzungsbedingungen zu Berücksichtigen, die unter anderem, wie zum Beispiel für die Wirkung des Windes, der strukturellen Belastung, der Wirkung von erdbeben, etc., Vorgesehen sind.

Die Nichtberücksichtigung der oben genannten Anweisungen kann zu einer unsachgemässen Verwendung des Produkts führen und eventuell schwerwiegende Personen- und Sachschäden verursachen.

HÖHE UND SPEZIFIKATIONEN DER STÜTZEN				
FORMATE		BIS 2 CM	2-10 CM	10 BIS 30 CM
300x600 (Nennmaße) 4 Stützen pro Platte		4 FÜSSE (7 stk/m²)	4 FÜSSE (7 stk/m²)	4 FÜSSE (7 stk/m²) + PLUS-NETZ
600x600 (Nennmaße) 4 Stützen pro Platte		4 FÜSSE (3,4 stk/m²)	4 FÜSSE (3,4 stk/m²)	4 FÜSSE (3,4 stk/m²) + PLUS-NETZ ODER E_BASE
450x900 (Nennmaße) 6 Stützen pro Platte		6 FÜSSE (6,0 stk/m²)	6 FÜSSE (6,0 stk/m²) + PLUS-NETZ ODER E_BASE	6 FÜSSE (6,0 stk/m²) + PLUS-NETZ ODER E_BASE
600x900 (Nennmaße) 6 Stützen pro Platte		6 FÜSSE (4,8 stk/m²)	6 FÜSSE (4,8 stk/m²) + PLUS-NETZ ODER E_BASE	6 FÜSSE (4,8 stk/m²) + PLUS-NETZ ODER E_BASE
900x900 (Nennmaße) 4 Stützen pro Platte		4 FÜSSE (1,6 stk/m²)	E_DECK + PLUS-NETZ E_BASE OHNE VERSTÄRKUNG	E_DECK + PLUS-NETZ E_BASE OHNE VERSTÄRKUNG
200x1200 (Nennmaße) 6 Stützen pro Platte		6 FÜSSE (11 stk/m²)	MIT ENTSPRECHENDER STRUKTUR E_DECK + PLUS-NETZ	MIT ENTSPRECHENDER STRUKTUR E_DECK + PLUS-NETZ
300x1200 (Nennmaße) 6 Stützen pro Platte		6 FÜSSE (7 stk/m²)	6 FÜSSE (7 stk/m²) + PLUS-NETZ ODER E_BASE	6 FÜSSE (7 stk/m²) + PLUS-NETZ ODER E_BASE
400x1200 (Nennmaße) 6 Stützen pro Platte		6 FÜSSE (5,4 stk/m²)	6 FÜSSE (5,4 stk/m²) + PLUS-NETZ ODER E_BASE	6 FÜSSE (5,4 stk/m²) + PLUS-NETZ ODER E_BASE
600x1200 (Nennmaße) 6 Stützen pro Platte		6 FÜSSE (3,4 stk/m²)	6 FÜSSE (3,4 stk/m²) + PLUS-NETZ ODER E_BASE	6 FÜSSE (3,4 stk/m²) + PLUS-NETZ ODER E_BASE
1200x1200 (Nennmaße) 8 Stützen pro Platte		8 FÜSSE (2,7 stk/m²)	E_DECK + PLUS-NETZ E_BASE OHNE VERSTÄRKUNG	E_DECK + PLUS-NETZ E_BASE OHNE VERSTÄRKUNG

## VERLEGUNGSLÖSUNGEN

### VERLEGUNG AUF PLATTENLAGERN

E\_DECK, THE INNOVATIVE DECKING SYSTEM.

E\_DECK ist ein Verlegungssystem für Doppelböden aus Feinsteinzeug, die eigens für die Formate 200x1200 und 300x1200 konzipiert wurde und die Faszination der Dielenverlegung mit Holzoptik (Decking) ganz neu entdecken lässt. Es ist einfach zu installieren und leicht zu pflegen, und es sind keine jahreszeitlich bedingten Oberflächenbehandlungen erforderlich, so können Sie Ihren Außenbereich schön gestalten und mit voller Sicherheit verkleiden. Das System e\_deck kann für alle Formate der Serie EVO\_2/e™ verwendet werden.



VORTEILE	
	JAHRESZEITLICH BEDINGTE OBERFLÄCHENBEHANDLUNGEN SIND NICHT ERFORDERLICH.
	EINFACHE INSTALLATION.
	STABILITÄT DER TRITTLÄCHE.
	MÖGLICHKEIT DER VERLEGUNG MIT DIELEN UNTERSCHIEDLICHER GRÖSSE SOWIE VERSETZTE VERLEGUNG.
	DAUERHAFT FARBSTABILITÄT.
	SCHNELLE VERLEGUNG.
	PREISGÜNSTIGER GEGENÜBER EINER VERLEGUNG VON PLATTEN IM FORMAT 20X120 ALS DOPPELBODEN.
	FEINSTEINZEUG MIRAGE® MIT 20 MM STÄRKE.

**NEW**

Mirage hat für E\_DECK ein System mit windbeständiger mechanischer Befestigung technisch umgesetzt, das ideal für Terrassen, Rooftops und allgemein starkem Wind ausgesetzte Bereiche ist.

#### DIE PLUSPUNKTE

- Einfache Installation.
- Inspizierbar.
- Komplett mechanische Befestigung.
- Widersteht dem Druck von starkem Wind.
- Regulierbar und auch für abfallende Untergründe geeignet.

Für alle Informationen oder Beratung/Unterstützung in der Planungsphase bitte die ENGINEERING-ABTEILUNG von Mirage kontaktieren.

#### FEINSTEINZEUG EVO\_2/E™ MIT NETZ PLUS™

Für jede weitere oder technische Spezifikation im Zusammenhang mit dem zusätzlichen Glasfasernetz Plus kontaktieren Sie bitte Mirage®. Mirage® haftet nur in den Fällen, in denen das Unternehmen das gesamte System (Fliesen + Glasfasernetz) geliefert hat. Mirage® haftet nicht für Verstärkungssysteme, die nicht vollständig vom Unternehmen selbst geliefert wurden.

**Warnung:**  
Im Falle von Beschädigung muss die Platte umgehend ersetzt werden.



### VERLEGUNG AUF PLATTENLAGERN

DOPPELBÖDEN FÜR DEN AUSSENBEREICH.

Eine einfache, aber extrem leistungsfähige Struktur, die das bereits enorme Potenzial von EVO\_2/e™. zusätzlich erweitert.

Um den Planern immer vielseitigere Lösungen im Zeichen der maximalen Gestaltungsfreiheit zu bieten, schlägt Mirage® ein Doppelbodensystem E\_base vor.

E\_base wurde mit dem Ziel entwickelt, das Verlegen aller Formate und Verlegemuster als Doppelboden zu ermöglichen, und zeichnet sich durch eine Tragstruktur aus Polypropylen aus, die gemeinsam mit dem Feinsteinzeug EVO\_2/e™ auch im Bruchfall ohne Anwendung einer Verstärkung auf der Plattenrückseite die höchsten Sicherheitsstandards garantiert.

Das leicht zu installierende und bei der Verlegung anpassbare System E\_base enthält höhenverstellbare Stützen, die eventuelle Unebenheiten des Estrichs ausgleichen können, man erhält somit perfekt geebnete Trittlflächen.



VORTEILE					
	EINFACHE INSTALLATION.		IDEAL FÜR DIE VERLEGUNG VERSCHIEDENER FORMATE.		BEI DER VERLEGUNG ANPASSBARE TRAGSTRUKTUR.
	STABILITÄT DER TRITTLÄCHE.		AUF DER PLATTENRÜCKSEITE MUSS KEIN SICHERHEITSSYSTEM* ANGEBRACHT WERDEN.		STOSSFEST.
	DAUERHAFT FARBSTABILITÄT.		FEINSTEINZEUG EVO_2/E™ MIT 20 MM STÄRKE.		KEINERLEI JAHRESZEITBEDINGTE OBERFLÄCHENBEHANDLUNG.
	SCHNELLE VERLEGUNG.		IM LAUF DER ZEIT STABILE FARBEN.		ES HANDELT SICH UM FEINSTEINZEUG VON MIRAGE® MIT 20 MM STÄRKE.

\* Fiber-mesh Plus.

SYSTEMKOMPONENTEN	
TRENNELEMENT	
QUERTRÄGER	
VERLEGEMODUL	
MUTE	
BEFESTIGUNG	
VERSTELLUNG DER STÜTZEN	
ABSTANDHALTER FÜR DIE ERHÖHTE VERLEGUNG	
ABSTANDHALTER FÜR DIE ERHÖHTE VERLEGUNG	
STÜTZBASIS	



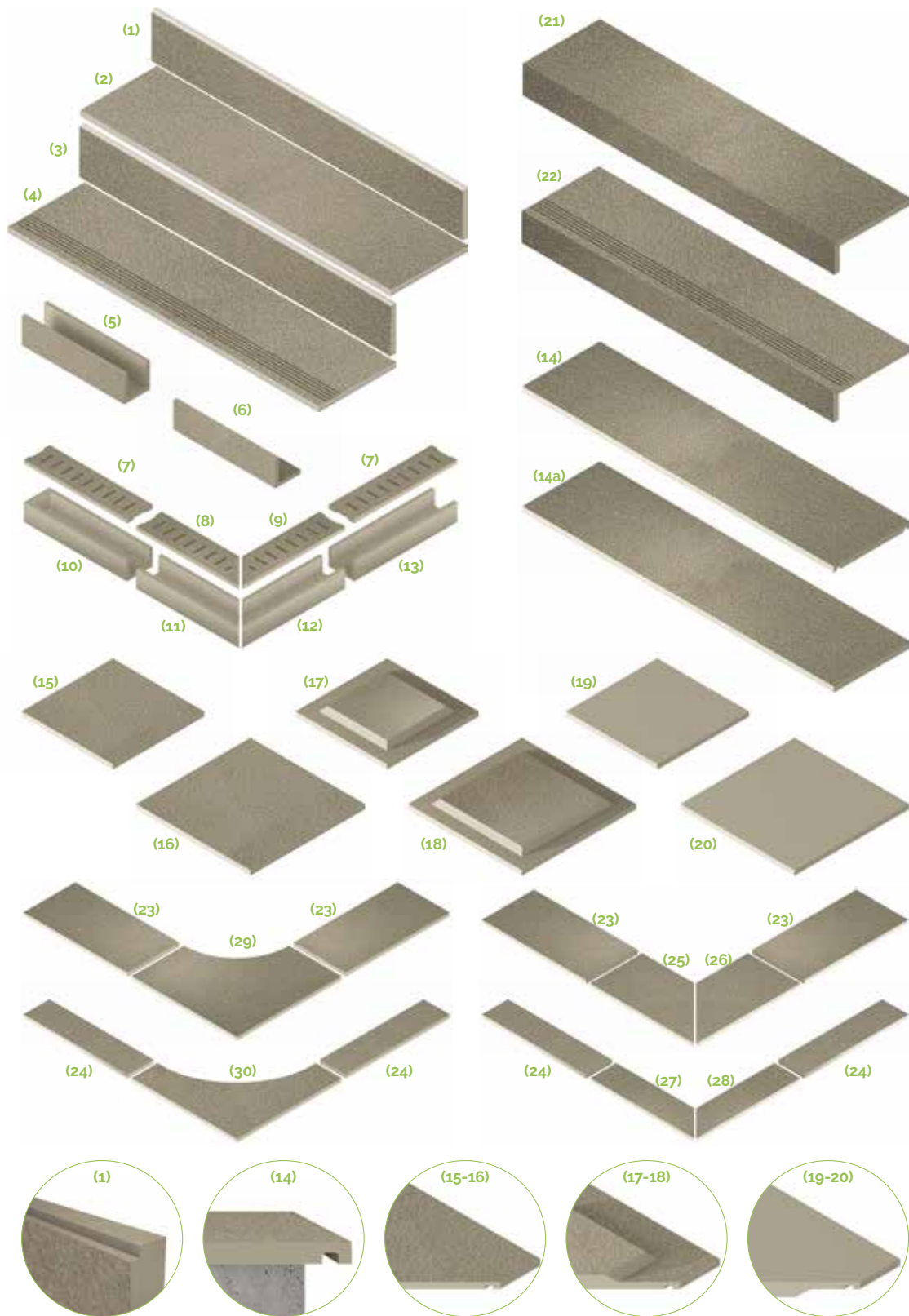
# STIL UND ELEGANZ BEIM GARDENING.

Viele **Formteile**, die das Grün mit der Perfektion des Feinsteinzeugs umgeben, wobei nichts dem Zufall überlassen wird. Für einen kompromisslosen **Green Comfort**.

## LÖSUNGEN FÜR JEDE ANFORDERUNG BEI DER PLANUNG



> FORMTEILE FÜR GÄRTEN



- |       |   |      |  |
|-------|---|------|--|
| (1)   | Stoßfläche mit Falzbearbeitung - 150x1200 / 150x900 | (15) | Top - 400x400                                      |
| (2)   | Stufenplatte - 300x1200 / 300x900                   | (16) | Top - 500x500                                      |
| (3)   | Stoßfläche - 150x1200 / 150x900                     | (17) | Zusammengesetztes Top - 400x400                    |
| (4)   | Stufenplatte Grip - 300x1200 / 300x900              | (18) | Zusammengesetztes Top - 500x500                    |
| (5)   | U-Rand - 150x150x600                                | (19) | Top Rückseite - 400x400                            |
| (6)   | L-Rand - 150x150x600                                | (20) | Top Rückseite - 500x500                            |
| (7)   | Gitter 15 - 150x600                                 | (21) | L-Stufenplatte - 300x600 / 300x900 / 300x1200      |
| (8)   | Gitterecke 15 LI - 150x600                          | (22) | L-Stufenplatte Grip - 300x600 / 300x900 / 300x1200 |
| (9)   | Gitterecke 15 RE - 150x600                          | (23) | Rechtwinklige Randplatte 30 - 300x600              |
| (10)  | Rinne Endstück - 150x80x600                         | (24) | Rechtwinklige Randplatte 15 - 150x600              |
| (11)  | Rinnenecke LI - 150x80x600                          | (25) | Rechtwinklige Eckplatte 30 LI - 300x600            |
| (12)  | Rinnenecke RE - 150x80x600                          | (26) | Rechtwinklige Eckplatte 30 RE - 300x600            |
| (13)  | Rinne - 150x80x600                                  | (27) | Rechtwinklige Eckplatte 15 LI - 150x600            |
| (14)  | Abdeckung - 300x1200                                | (28) | Rechtwinklige Eckplatte 15 RE - 150x600            |
| (14a) | Abdeckung Endstück - 300x1200                       | (29) | Ecke kurvig 30 - 600x600                           |
|       |   | (30) | Ecke kurvig 15 - 600x600                           |

ANMERKUNGEN: Alle Formate sind Nennmaße.



# SCHWIMMBECKENPROJEKT, EIN SPRUNG IN DIE ZUKUNFT.

VILLEN, HOTELS, WELLNESS-CENTER, FERIEHÄUSER.

Egal, welche Location, **EVO\_2/e™** ist das vollständigste Sortiment für die Fußböden im Freien Ihres Schwimmbeckens oder Ihrer Sonnenterrasse, sowohl am Meer als auch in den Bergen.

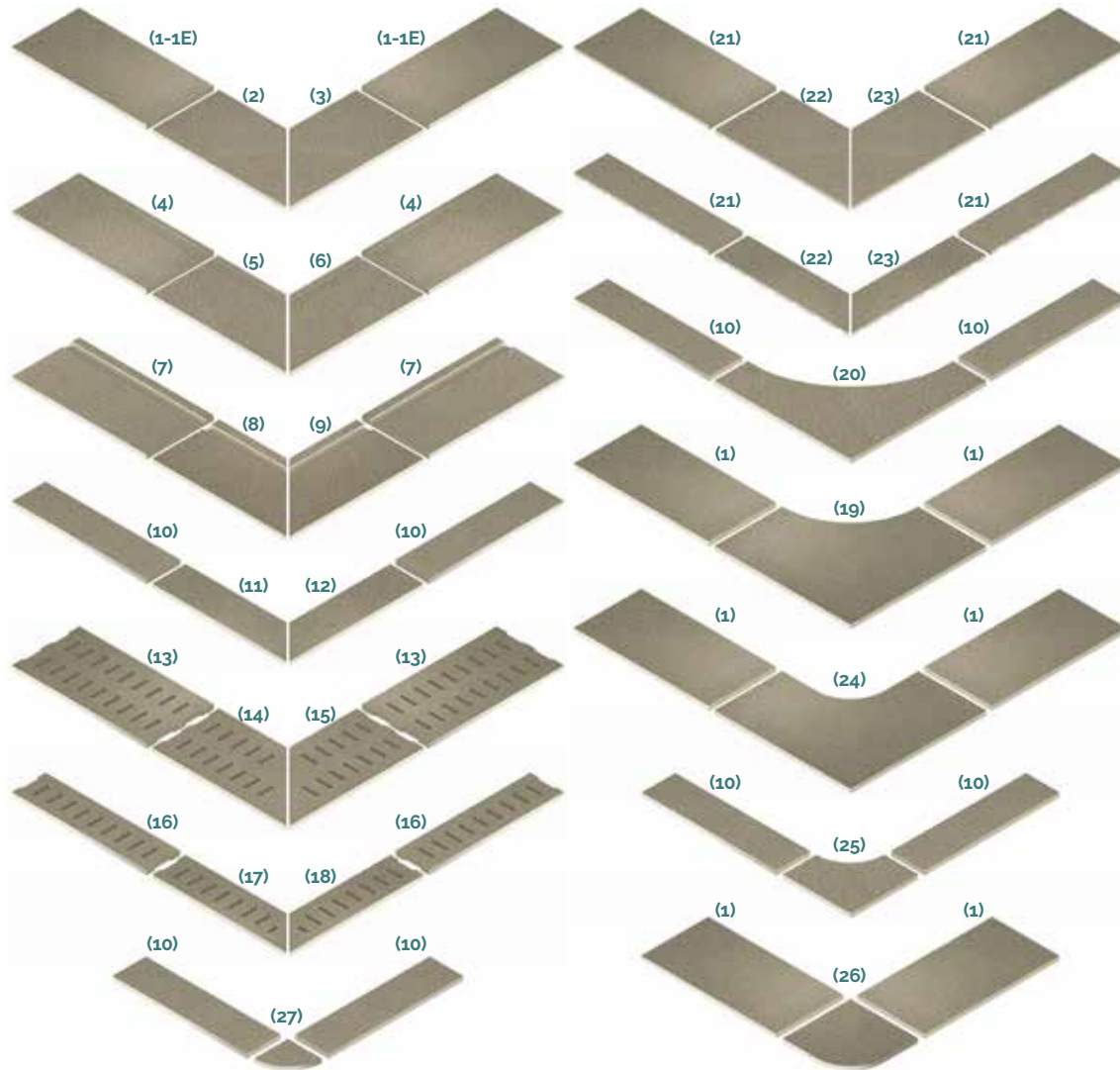
Ein Platten- und Formteilprojekt, das der Welt der Schwimmbecken gewidmet ist: Sie fügen sich perfekt in die anderen Elemente Ihres Outdoor-Bereichs ein und sind fähig, ein Maximum an Koordinierbarkeit sogar mit den Innenbereichen in 10 mm Stärke zu garantieren.

Außerdem kann die Kollektion perfekt an beide Randarten angepasst werden: Skimmer und Finnische Rinne.

TAUCHEN  
SIE EIN IN  
UNSERE WELT.



## > FORMTEILE FÜR SCHWIMMBECKEN



- (1) Geradliniger Rand 30 - 300x600
- (1E) UNICO - 330x600
- (2) Gerade Ecke 30 LI - 300x600
- (3) Gerade Ecke 30 RE - 300x600
- (4) Grip-Rand - 300x600
- (5) Grip-Ecke LI - 300x600
- (6) Grip-Ecke RE - 300x600
- (7) Ausgestellter Rand - 300x600
- (8) Ausgestellte Ecke LI - 300x600
- (9) Ausgestellte Ecke RE - 300x600
- (10) Geradliniger Rand 15 - 150x600 / 200x600
- (11) Geradliniger Rand 15 LI - 150x600 / 200x600
- (12) Geradliniger Rand 15 RE - 150x600 / 200x600
- (13) Gitter 30 - 300x600

- (14) Gitterecke 30 LI - 300x600
- (15) Gitterecke 30 RE - 300x600
- (16) Gitter 15 - 150x600 / 200x600
- (17) Gitterecke 15 LI - 150x600 / 200x600
- (18) Gitterecke 15 RE - 150x600 / 200x600
- (19) Kurvenförmige Ecke 30 - 600x600
- (20) Kurvenförmige Ecke 15 - 600x600
- (21) Unsichtbares Gitter - 300x600 / 150x600
- (22) Unsichtbare Gitterecke LI - 300x600 / 150x600
- (23) Unsichtbare Gitterecke RE - 300x600 / 150x600
- (24) Innenecke kurvig 30 - 600x600
- (25) Innenecke kurvig 15 - 300x300
- (26) kanten kurvig 30 - 300x300
- (27) kanten kurvig 15 - 150x150

Gerade Ecke LI/RE mit UNICO, die auf der Baustelle aus einem 330x600-Stück herausgeschnitten werden kann.

**ANMERKUNGEN:** Alle Formate sind Nennmaße.



A modern outdoor shower area featuring a light-colored wood-paneled wall. A large, circular showerhead is mounted on the wall, with a black shower hose and handheld showerhead below it. To the left, a black shower tap is mounted on a grey stone pedestal. A small, round, black-framed mirror is mounted on the wall above the tap. In the foreground, a grey stone shower tray is set on a concrete base. A black metal chair with a grey towel draped over it sits next to the stone pedestal. To the right, a dark planter box contains green plants and a vase with dried pampas grass. A window in the background shows an outdoor scene.

## OUTDOOR FURNISHING

### > DUSCHBECKEN:

Eine aus zusammengesetztem Feinsteinzeug gefertigte Duschbeckenlinie, die perfekt auf den Schwimmbeckenbereich, den Gartenbereich und das Badezimmer abgestimmt ist.

### > WASCHBECKEN:

Eine Waschbeckenserie, die geplant wurde, um Küchen- und Gartenbereiche zu vollenden. Komplett mit 20 mm Stärke gefertigt.

### > TISCHE:

Ein mit einer Platte aus 20 mm dickem Feinsteinzeug und Metallbeinen geplanter und gefertigter Tisch, um den Außenbereich in jedem Moment des Tages zu genießen.

# OUTDOOR FURNISHING

## > DUSCHBECKEN

DORSET



Zusammengesetztes Duschbecken, mit geneigter Fläche, mit den Standard-Ablaufgarnituren kompatibel. Dimension: 900 x 900 x 80 mm.

ESSEX



Zusammengesetztes Duschbecken, Aufsatzmodell, mit Abflusssystem entlang der gesamten Länge. Dimension: 1200 x 800 x 80 mm.

SURREY



Zusammengesetztes Duschbecken, mit geneigter Fläche und Abflussgitter. Dimension: 900 x 900 x 80 mm.

DEVON



Duschplatte mit gefaltes mit mittlerem ablauf für unterschiedliche ablaufsysteme. Dimension: 900 x 900 x 50 mm.

## > WASHBECKEN

PROVENCE



Zusammengesetztes Waschbecken, mit den meisten handelsüblichen Ablaufgarnituren kompatibel. Dimension: b450 x h850 x p450 mm.

AUVERGNE



Zusammengesetztes Waschbecken, mit den meisten handelsüblichen Ablaufgarnituren kompatibel, mit Ablage. Dimension: b900 x h850 x p450 mm.

PICARDIE



Zusammengesetztes Waschbecken einschließlich Edelstahlbecken zum Sammeln der Abwässer. Dimension: b600 x h850 x p450 mm.

ANMERKUNGEN: Alle Formate sind Nennmaße.



## > TISCHE

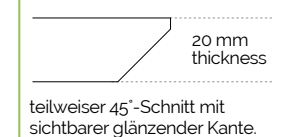
TIME



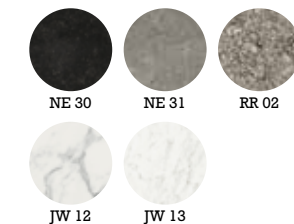
Zusammengesetzter Tisch inklusive Metallbeine. Die Arbeitsplatte weist eine Glasfasermatte zur Verstärkung auf der Rückseite auf. Dimension: b2400 x h850 x p1200 mm.



ARBEITSPLETTENAUSFÜHRUNG



COLOR RANGE



ANMERKUNGEN: Der Tisch Time kann auch in anderen Abmessungen und mit verschiedenen Ausführungen der Kante gefertigt werden. Wenden Sie sich bitte an die Engineering-Abteilung von Mirage.

ANMERKUNGEN: Alle Formate sind Nennmaße.

LEGENDE



SRI (60-80%):  
SRI zwischen



V1:  
Einheitliches  
Aussehen



V2:  
Leichte  
Schattierung



V3:  
Mässige  
Schattierung



V4:  
Starke  
Schattierung

NAT: Natur-unpoliert ST: Strukturiert RD: Radiale STA: Aged Structure

ANMERKUNGEN: Alle Formate sind Nennmaße.

ARDESIE



Shore  
AD 01

600x600  
NAT SQ ±20 mm



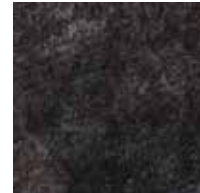
Island  
AD 02

600x600  
NAT SQ ±20 mm



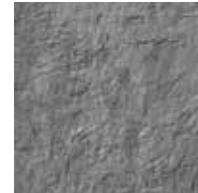
African Stone  
AD 03

600x600  
NAT SQ ±20 mm



Black Reef  
AD 04

600x600  
NAT SQ ±20 mm



Vulcan  
AD 05

600x600  
NAT SQ ±20 mm

SHADE VARIATION



AD 01 AD 02 AD 03 AD 04 AD 05

ESPRIT 2.0



Crema Luna  
EP 04

600x1200  
ST SQ ±20 mm

600x600  
ST SQ ±20 mm

300x600  
ST SQ ±20 mm



Elba  
EP 05

600x1200  
ST SQ ±20 mm

600x600  
ST SQ ±20 mm

300x600  
ST SQ ±20 mm



Pietra Iulia  
EP 06

600x1200  
ST SQ ±20 mm

600x600  
ST SQ ±20 mm

300x600  
ST SQ ±20 mm



Porfido  
EP 07

600x1200  
ST SQ ±20 mm

600x600  
ST SQ ±20 mm

300x600  
ST SQ ±20 mm



Vesper  
EP 08

600x1200  
ST SQ ±20 mm

600x600  
ST SQ ±20 mm

300x600  
ST SQ ±20 mm

SHADE VARIATION



EP 07

TRIBECA



Watts  
TB 01

600x900  
NAT SQ ±20 mm



Harrison  
TB 02

600x900  
NAT SQ ±20 mm



Hudson  
TB 03

600x900  
NAT SQ ±20 mm

SHADE VARIATION



TB 01 TB 02 TB 03

QUARZITI 2.0



Glacier  
QR 01

600x1200  
NAT SQ ±20 mm

450x900  
NAT SQ ±20 mm

600x600  
NAT SQ ±20 mm

300x600  
NAT SQ ±20 mm



Mountains  
QR 02

600x1200  
NAT SQ ±20 mm

450x900  
NAT SQ ±20 mm

600x600  
NAT SQ ±20 mm

300x600  
NAT SQ ±20 mm



Waterfall  
QR 03

600x1200  
NAT SQ ±20 mm

450x900  
NAT SQ ±20 mm

600x600  
NAT SQ ±20 mm

300x600  
NAT SQ ±20 mm



River  
QR 04

600x1200  
NAT SQ ±20 mm

450x900  
NAT SQ ±20 mm

600x600  
NAT SQ ±20 mm

300x600  
NAT SQ ±20 mm



Mantle  
QR 05

600x1200  
NAT SQ ±20 mm

450x900  
NAT SQ ±20 mm

600x600  
NAT SQ ±20 mm

300x600  
NAT SQ ±20 mm

SHADE VARIATION



QR 01 QR 02 QR 03 QR 04 QR 05

LEGENDE



SRI (60-80%):  
SRI zwischen



V1:  
Einheitliches  
Aussehen



V2:  
Leichte  
Schattierung



V3:  
Mässige  
Schattierung



V4:  
Starke  
Schattierung

NAT: Natur-unpoliert ST: Strukturiert RD: Radiale STA: Aged Structure

ANMERKUNGEN: Alle Formate sind Nennmaße.

NAME (box 1)



Jura Beige  
**NE 10**

- 600x1200  
ST SQ ±20 mm
- 450x900  
ST SQ ±20 mm
- 600x600  
ST SQ ±20 mm



Bourgogne  
**NE 12**

- 600x1200  
ST SQ ±20 mm
- 450x900  
ST SQ ±20 mm
- 600x600  
ST SQ ±20 mm



Ocean Grey  
**NE 13**

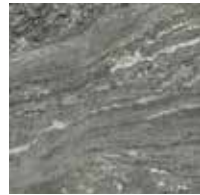
- 600x1200  
ST SQ ±20 mm
- 450x900  
ST SQ ±20 mm
- 600x600  
ST SQ ±20 mm

NAME (box 2)



Swiss Grey  
**NE 20**

- 600x1200  
ST SQ ±20 mm
- 450x900  
ST SQ ±20 mm
- 600x600  
ST SQ ±20 mm



Lumnezia  
**NE 21**

- 600x1200  
ST SQ ±20 mm
- 450x900  
ST SQ ±20 mm
- 600x600  
ST SQ ±20 mm



Overcast  
**NE 22**

- 600x1200  
ST SQ ±20 mm
- 450x900  
ST SQ ±20 mm
- 600x600  
ST SQ ±20 mm



Nightfall  
**NE 23**

- 600x1200  
ST SQ ±20 mm
- 450x900  
ST SQ ±20 mm
- 600x600  
ST SQ ±20 mm

NAME (box 3)



Noir Belge  
**NE 30**

- 1200x1200  
ST SQ ±20 mm
- 600x1200  
ST SQ ±20 mm
- 450x900  
ST SQ ±20 mm
- 600x600  
ST SQ ±20 mm



Gris Belge  
**NE 31**

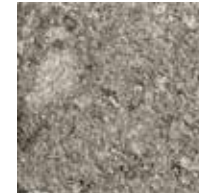
- 1200x1200  
ST SQ ±20 mm
- 600x1200  
ST SQ ±20 mm
- 450x900  
ST SQ ±20 mm
- 600x600  
ST SQ ±20 mm

NORR



Vit  
**RR 01**

- 900x900  
ST SQ ±20 mm
- 600x600  
STA SQ ±20 mm



Grå  
**RR 02**

- 1200x1200  
ST SQ ±20 mm
- 900x900  
ST SQ ±20 mm
- 600x600  
STA SQ ±20 mm



Svart  
**RR 03**

- 900x900  
ST SQ ±20 mm
- 600x600  
STA SQ ±20 mm

STONES 2.0



Chambrod  
**SO 05**

- 600x1200  
ST SQ ±20 mm
- 900x900  
ST SQ ±20 mm
- 600x600  
ST SQ ±20 mm



Pierre Bleue  
**SO 10**

- 600x1200  
ST SQ ±20 mm
- 900x900  
ST SQ ±20 mm
- 600x600  
ST SQ ±20 mm



Pierre Bleue Sablée  
**SO 11**

- 600x1200  
ST SQ ±20 mm
- 900x900  
ST SQ ±20 mm
- 600x600  
ST SQ ±20 mm

BLUE.S



Ego  
**BL 01**

- 1200x1200  
ST SQ ±20 mm
- 900x900  
ST SQ ±20 mm
- 600x600  
ST SQ ±20 mm
- Bump 600x600  
ST SQ ±20 mm



Core  
**BL 02**

- 1200x1200  
ST SQ ±20 mm
- 900x900  
ST SQ ±20 mm
- 600x600  
ST SQ ±20 mm
- Bump 600x600  
ST SQ ±20 mm



Bump: Gebrochene Kante.

LEGENDE



SRI (60-80%):  
SRI zwischen



V1:  
Einheitliches  
Aussehen



V2:  
Leichte  
Schattierung



V3:  
Mässige  
Schattierung



V4:  
Starke  
Schattierung

NAT: Natur-unpoliert ST: Strukturiert RD: Radiale STA: Aged Structure

ANMERKUNGEN: Alle Formate sind Nennmaße.

NOON



Daylight  
NN 01

- 300x1200  
RD SQ  $\pm$  20 mm
- 197x1200  
RD SQ  $\pm$  20 mm
- 600x600  
RD SQ  $\pm$  20 mm



Ember  
NN 02

- 300x1200  
RD SQ  $\pm$  20 mm
- 197x1200  
RD SQ  $\pm$  20 mm
- 600x600  
RD SQ  $\pm$  20 mm



Honey  
NN 03

- 300x1200  
RD SQ  $\pm$  20 mm
- 197x1200  
RD SQ  $\pm$  20 mm
- 600x600  
RD SQ  $\pm$  20 mm



Charcoal  
NN 05

- 300x1200  
RD SQ  $\pm$  20 mm
- 197x1200  
RD SQ  $\pm$  20 mm

SHADE VARIATION



NN 01



NN 02



NN 03



NN 05

NAU 2.0



Fado  
NA 01

- 300x1200  
RD SQ  $\pm$  20 mm
- 197x1200  
RD SQ  $\pm$  20 mm
- 600x600  
RD SQ  $\pm$  20 mm



Indie  
NA 02

- 300x1200  
RD SQ  $\pm$  20 mm
- 197x1200  
RD SQ  $\pm$  20 mm
- 600x600  
RD SQ  $\pm$  20 mm

SHADE VARIATION



NA 01



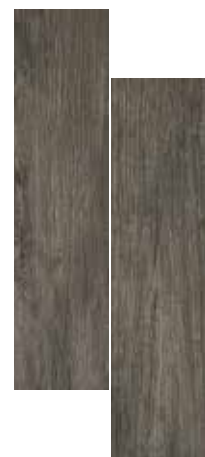
NA 02

RAIL



Iceberg  
RL 01

- 400x1200  
RD SQ  $\pm$  20 mm



Graphite  
RL 02

- 400x1200  
RD SQ  $\pm$  20 mm

SIGNATURE



Artico  
SI 01

- 300x1200  
RD SQ  $\pm$  20 mm



Havana  
SI 04

- 300x1200  
RD SQ  $\pm$  20 mm



Dakota  
SI 05

- 300x1200  
RD SQ  $\pm$  20 mm

SUNDECK



Origin  
SD 01

- 300x1200  
RD SQ  $\pm$  20 mm
- 600x600  
RD SQ  $\pm$  20 mm



Classic  
SD 02

- 300x1200  
RD SQ  $\pm$  20 mm
- 600x600  
RD SQ  $\pm$  20 mm



Spirit  
SD 03

- 300x1200  
RD SQ  $\pm$  20 mm
- 600x600  
RD SQ  $\pm$  20 mm

LEGENDE



SRI (60-80%):  
SRI zwischen



V1:  
Einheitliches  
Aussehen



V2:  
Leichte  
Schattierung



V3:  
Mässige  
Schattierung



V4:  
Starke  
Schattierung

NAT: Natur-unpoliert ST: Strukturiert RD: Radiale STA: Aged Structure

ANMERKUNGEN: Alle Formate sind Nennmaße.

HAIKU



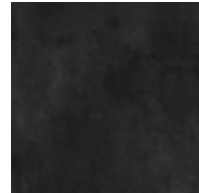
Peppery  
**HM 03**

900x900  
ST SQ ±20 mm



Tan  
**HM 04**

900x900  
ST SQ ±20 mm



Licorice  
**HM 06**

900x900  
ST SQ ±20 mm

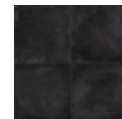
SHADE VARIATION



HM 03



HM 04



HM 06

MASHUP



Square  
**MP 01**

900x900  
ST SQ ±20 mm

600x600  
ST SQ ±20 mm



Way  
**MP 02**

900x900  
ST SQ ±20 mm

600x600  
ST SQ ±20 mm



Block  
**MP 03**

900x900  
ST SQ ±20 mm

600x600  
ST SQ ±20 mm



Road  
**MP 04**

900x900  
ST SQ ±20 mm

600x600  
ST SQ ±20 mm

GLOCAL



Ideal  
**GC 03**

1200x1200  
ST SQ ±20 mm

600x1200  
ST SQ ±20 mm

900x900  
ST SQ ±20 mm

600x600  
ST SQ ±20 mm



Type  
**GC 04**

600x1200  
ST SQ ±20 mm

900x900  
ST SQ ±20 mm

600x600  
ST SQ ±20 mm



Classic  
**GC 05**

600x1200  
ST SQ ±20 mm

900x900  
ST SQ ±20 mm

600x600  
ST SQ ±20 mm



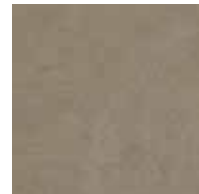
Absolute  
**GC 06**

1200x1200  
ST SQ ±20 mm

600x1200  
ST SQ ±20 mm

900x900  
ST SQ ±20 mm

600x600  
ST SQ ±20 mm



Chamois  
**GC 08**

600x1200  
ST SQ ±20 mm

900x900  
ST SQ ±20 mm

600x600  
ST SQ ±20 mm

OFFICINE



Acid  
**OF 01**

600x600  
ST SQ ±20 mm



Romantic  
**OF 02**

400x1200  
ST SQ ±20 mm

900x900  
ST SQ ±20 mm

600x600  
ST SQ ±20 mm

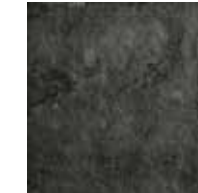


Dark  
**OF 03**

400x1200  
ST SQ ±20 mm

900x900  
ST SQ ±20 mm

600x600  
ST SQ ±20 mm



Gothic  
**OF 04**

400x1200  
ST SQ ±20 mm

900x900  
ST SQ ±20 mm

600x600  
ST SQ ±20 mm



Sunset  
**OF 05**

400x1200  
ST SQ ±20 mm

600x600  
ST SQ ±20 mm





# KLEINE FORMATE 225x225 / 225x454 mm



**DIE SCHÖNHEIT DER KLEINEN FORMATE FÜR ÖFFENTLICHE SOWIE PRIVATE BEGEHBARE UND BEFAHRBARE BEREICHE.**

EVO\_2/E™ wird durch die Aufnahme der nicht perfekt rechteckigen Formate 225x225 und 225x454 mm in die Produktpalette zusätzlich bereichert.

Zwei für das Legen von Wegen, Gartenwegen und befahrbaren Bereichen ideale Formate, die dank des geringeren Formats und der speziell dafür gefertigten Formteile **perfekt geeignet sind, um Kurvenlinien zu bilden.**

Die neuen Formate 225x225 und 225x454, die in einer Auswahl an Farben der Kollektionen **NAME, ESPRIT 2.0, BLUES** und **GLOCAL** erhältlich sind, lassen außerdem sowohl bei befahrbaren als auch bei begehbaren Wegen verschiedene Verlegemuster und Designs auf dem Fußboden zu.

Es empfiehlt sich, diese Formate ausschließlich auf Estrich zu verlegen.

Dank der zwei Formate können zahlreiche für jede Outdoor-Umgebung sowohl im öffentlichen Raum als auch im Wohnbereich geeignete Verlegemuster umgesetzt werden. Empfohlene Fugenbreite: 4 mm.



**HINWEIS:** Die XSize-Formate können mit den anderen Formaten der EVO\_2/E™-Serie kombiniert werden, zeichnen sich aber durch einen unterschiedlichen Grad von Farbschattierungen und Oberflächentypen aus. Auch der Grad der Farbschattierungen variiert von Farbe zu Farbe und auch in Bezug auf die Beschaffenheit des Produkts. Mirage empfiehlt, XSize nur mit Kleber auf Estrich zu verlegen.

## ESPRIT 2.0



Elba  
**EP 05**

- 225x454 ST NO SQ ±20 mm
- 225x225 ST NO SQ ±20 mm



Porfido  
**EP 07**

- 225x454 ST NO SQ ±20 mm
- 225x225 ST NO SQ ±20 mm

## BLUES



Ego  
**BL 01**

- 225x454 ST NO SQ ±20 mm
- 225x225 ST NO SQ ±20 mm



Core  
**BL 02**

- 225x454 ST NO SQ ±20 mm
- 225x225 ST NO SQ ±20 mm



Mood  
**BL 03**

- 225x454 ST NO SQ ±20 mm
- 225x225 ST NO SQ ±20 mm

## GLOCAL



Ideal  
**GC 03**

- 225x454 ST NO SQ ±20 mm
- 225x225 ST NO SQ ±20 mm

## NAME



Jura Beige  
**NE 10**

- 225x454 ST NO SQ ±20 mm
- 225x225 ST NO SQ ±20 mm



Bone Travertine  
**NE 11**

- 225x454 ST NO SQ ±20 mm
- 225x225 ST NO SQ ±20 mm



Bourgogne  
**NE 12**

- 225x454 ST NO SQ ±20 mm
- 225x225 ST NO SQ ±20 mm



Swiss Grey  
**NE 20**

- 225x454 ST NO SQ ±20 mm
- 225x225 ST NO SQ ±20 mm

# GROSSFORMATE FÜR TISCHE UND ARBEITSFLÄCHEN



## NAME (box 3)



Noir Belge  
**NE 30**

- 1200x2400 SLK SQ ±20 mm

## NAME (box 3)



Gris Belge  
**NE 31**

- 1200x2400 SLK SQ ±20 mm

## NORR



Grà  
**RR 02**

- 1200x2400 SLK SQ ±20 mm

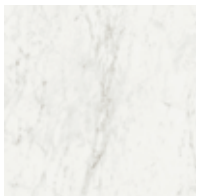
## JEWELS



Strutturato Lunensis  
**JW 12**

- 1200x2400 SLK SQ ±20 mm
- 1200x2400 LUC SQ ±20 mm

## JEWELS



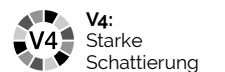
Gioia White  
**JW 13**

- 1200x2400 SLK SQ ±20 mm
- 1200x2400 LUC SQ ±20 mm

SLK: Silk LUC: Glossy

Die Oberfläche Silk erreicht die Rutschhemmung **R9** nicht, da sie vor allem für den Einsatz für Tische und Arbeitsflächen bestimmt ist.

## LEGENDE



NAT: Natur-unpoliert ST: Strukturiert RD: Radiale STA: Aged Structure

ANMERKUNGEN: Alle Formate sind Nennmaße.

## FEINSTEINZEUG IN 30 MM STÄRKE FÜR LEISTUNGSSTARKE OUTDOOR-LÖSUNGEN.

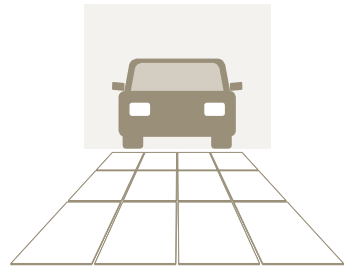
Das breite Sortiment von Mirage an Outdoor-Produkten umfasst unter anderem auch das System EVO\_3/E™: 30 mm starke Platten, die die beispiellose Qualität der Produkte weiter verstärken.

Technische Leistung von Feinsteinzeug in 20 mm Stärke.

Geeignet für alle Verlegesysteme (auf Kies, mit Stützfüßen als Doppelboden und auf Estrich geklebt), **EVO\_3/E™ zeichnet sich durch die hohe Belastbarkeit und eine bessere Stabilität aus**, und es wird so zu einer perfekten Lösung im urbanen Kontext oder in Außenbereichen, die erheblichen Belastungen ausgesetzt sind.

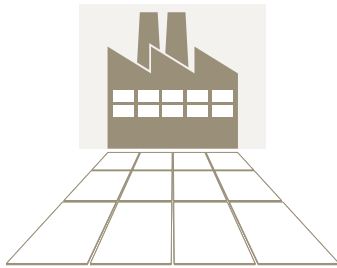
### VERWENDUNGSZWECK

#### BEFAHRBARE FLÄCHEN

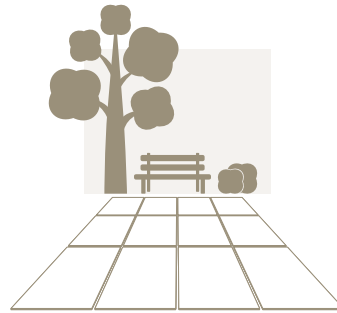


Hinweis: Für alle befahrbaren Flächen empfehlen wir die verklebte Verlegung auf Estrich.

#### INDUSTRIE-/GEWERBEFLÄCHEN

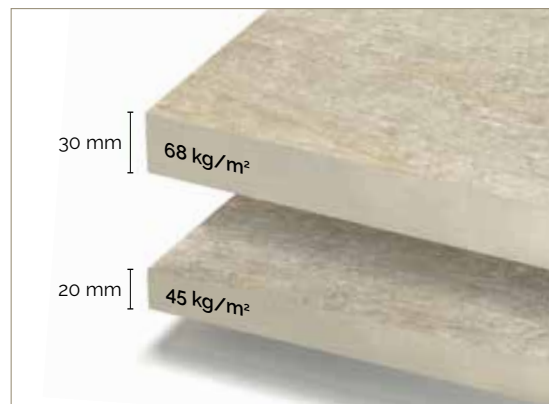


#### GÄRTEN

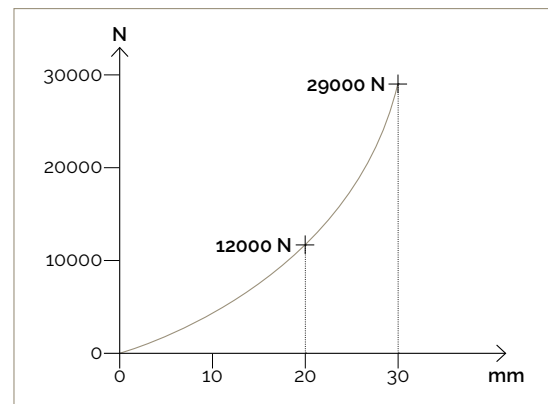


### VORTEILE

#### BESSERE STABILITÄT



#### HÖHERE BIEGUNGS- UND HÖHERE MECHANISCHE FESTIGKEIT



### LEGENDE

**SRI (60-80%):** SRI zwischen  
**V1:** Einheitliches Aussehen  
**V2:** Leichte Schattierung  
**V3:** Mässige Schattierung  
**V4:** Starke Schattierung  
**NAT:** Natur-unpoliert **ST:** Strukturiert **RD:** Radiale **STA:** Aged Structure  
**ANMERKUNGEN:** Alle Formate sind Nennmaße.

### QUARZITI 2.0

**SHADE VARIATION**

<b>Mountains QR 02</b> 600x600 NAT SQ ±30 mm	<b>Waterfall QR 03</b> 600x600 NAT SQ ±30 mm	<b>River QR 04</b> 600x600 NAT SQ ±30 mm	<b>QR 02</b>	<b>QR 03</b>	<b>QR 04</b>

### GLOCAL

<b>Ideal GC 03</b> 600x600 ST SQ ±30 mm	<b>Type GC 04</b> 600x600 ST SQ ±30 mm	<b>Classic GC 05</b> 600x600 ST SQ ±30 mm	<b>Chamois GC 08</b> 600x600 ST SQ ±30 mm



## EVO\_2/e™ RANGE



# ERGÄNZUNGEN FÜR DEN OUTDOOR-BEREICH

## FORMTEILE MIT BEIDSEITIGER BEARBEITUNG MODELL UNICO

### FORMAT 330x600 - STÄRKE 20 mm ERHÄLTICHE FARBEN

Eine einzige Lösung, die 2 Installationsmöglichkeiten bietet. Die UNICO im Format 330x600 weist eine zweifache Bearbeitung auf, auf der einen Seite die abgerundete Kante und auf der anderen Seite die eckige Kante. Ein extrem vielseitiges Formteil.

das sowohl als Stufe als auch als Formteil für Schwimmbäder mit Rundstab oder gerader Kante (beide mit gefärbter Kante) verwendet werden kann. Ein Ergebnis, das mit seiner Ästhetik besticht und die technischen Leistungen des Feinsteinzeugs von Mirage® bietet. porcelain stoneware.

ARDESIE	NORR	QUARZITI 2.0	STONES 2.0	SUNDECK	NOON	GLOCAL
Shore AD 01	Vit RR 01	Glacier QR 01	Chambrod SO 05	Origin SD 01	Daylight NN 01	Ideal GC 03
Island AD 02	Grà RR 02	Mountains QR 02	Pierre Bleue SO 10	Classic SD 02	Ember NN 02	Type GC 04
African Stone AD 03	Svart RR 03	Waterfall QR 03	P. B. Sablée SO 11	Spirit SD 03	Honey NN 03	Classic GC 05
Black Reef AD 04		River QR 04		Charcoal NN 05	Absolute GC 06	
Vulcan AD 05		Mantle QR 05			Chamois GC 08	

ANMERKUNGEN: Alle Formate sind Nennmaße.



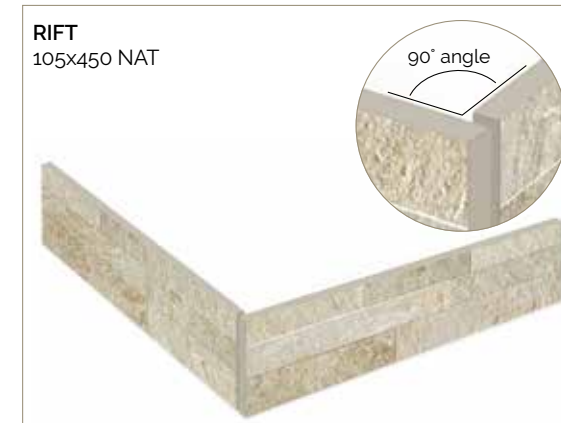
## RIFT / RIFT ANGOLARE

Das Dekorelement RIFT ist ein Formteil aus Feinsteinzeug, das mit den Kollektionen Ardesie, Quarziti 2.0 und Noon koordiniert ist: Ein dreidimensionales eckiges und geschliffenes Dekor, das für Verkleidungen im Außenbereich bei der Schaffung von Mauerchen und verkleideten Wänden ideal ist. RIFT weist die Abmessungen 105x450

auf und kann fugenlos oder mit versetztem Verlegemuster verlegt werden, sodass man eine ausgeglichene und harmonische ästhetische Wirkung erzielt. Es empfiehlt sich, im oberen Teil eine Abdeckung am Ende des verlegten Bereichs vorzusehen, um zu verhindern, dass Wasser zwischen Dekor und Mauer eindringen kann.

ARDESIE	QUARZITI 2.0	NOON
Shore AD 01	Glacier QR 01	Light
Island AD 02	Mountains QR 02	Brown
African Stone AD 03	Waterfall QR 03	Grey
Black Reef AD 04	River QR 04	Black
	Mantle QR 05	

ANMERKUNGEN: Alle Formate sind Nennmaße.



## CONTEMPORARY LANDSCAPE

Seit 2010 ist **Mirage®** die erste Firma auf internationaler Ebene, die ein komplettes Fußboden- und Einrichtungsprojekt aus 20 mm starkem Feinsteinzeug für den Outdoor-Bereich entwickelt hat.

Ein System, das Innovation in die Welt des Contemporary LandscapeDesigns bringt.

So bleibt **EVO\_2/e™** auch heute weiterhin das fortschrittlichste Projekt in der Branche, was ihrem in langjähriger Forschung erworbenem Know-how und einer breiten Auswahl an Farbvarianten, Formaten und ergänzenden Formteilen zu verdanken ist.

## EINIGE TIPPS, UM DIE RICHTIGEN SCHRITTE ZU SETZEN.



**EIN ERFAHRENER INSTALLATIONSFACHMANN IST EINE ZUSÄTZLICHE GARANTIE.**  
Falls Sie nicht die traditionelle Verlegung und Umsetzung wählen, lohnt es sich, sich an qualifizierte Fachleute zu wenden, die Sie beraten können und sowohl aus ästhetischer als auch aus technischer Sicht optimale Lösungen vorschlagen.  
Informieren Sie sich bei Ihrem offiziellen Mirage-Händler.



**SEHEN SIE SICH BILDER VON BEREITS UMGESETZTEN INSTALLATIONEN AN.**  
Bitte Sie Ihren Installationsfachmann und Ihren Händler, Ihnen Fotos von Projekten zu zeigen, die sie umgesetzt haben. Besuchen Sie nach Möglichkeit (unter Achtung der Privatsphäre der Kunden) einige von ihnen gestaltete Outdoorbereiche, um sich neue Ideen zu holen und die Lösungen und das Ausfertigungsniveau zu beurteilen.



**WER WAS WANN MACHT: PROJEKT, VERLEGUNG, ANPFLANZUNG, BEWÄSSERUNG, BELEUCHTUNG.**  
Informieren Sie sich bezüglich der Kompetenzen des Installationsfachmanns. Prüfen Sie dabei, ob er alle Aspekte Ihrer Outdoor-Gestaltung verfolgen und koordinieren kann oder weitere Fachleute kontaktieren muss. Vor Beginn muss jeder Aspekt angemessen in der richtigen Reihenfolge geplant werden.



**KOSTENVORANSCHLAG, UMSETZUNGSZEITEN, BEZAHLUNG.**  
Überprüfen und vereinbaren Sie - vor Arbeitsbeginn - den Kostenvoranschlag und die maximale Umsetzungsdauer.



**GARANTIE AUF DIE ARBEIT UND QUALITÄTSMATERIALIEN**  
Man sollte Installationsfachleute bevorzugen, die für die Qualität ihrer Installation garantieren.

# EVO\_2/e™

(Oktober 2019)  
Dies EVO\_2/e™ Katalog ersetzt  
und macht alle vorherige Kataloge  
ungültig.

### WARNUNG:

- Bodenbeläge die Trocken im Aussenbereich in der Höhe verlegt werden, unterliegen der Wirkung des Windes, wodurch die Gefahr besteht, dass die Platten aufgeworfen werden. Der Hersteller erteilt daher die Empfehlung, dass die Eignung des Systems für eine Verlegung in der Höhe durch einen zugelassenen Sachverständigen überprüft wird, wobei die lokal gültigen Vorschriften und Nutzungsbedingungen zu beachten sind, um die Gefahr von personen- und sachschiäden zu vermeiden.
- Eine Keramikplatte die auf einem Doppelbodensystem verlegt ist, kann durch den Aufprall eines aus einer bestimmten Höhe herabfallenden Gegenstandes zerbrechen, hier besteht das Risiko schwerer Verletzungen für all jene die auf der Fliese gehen, oder stehen. Bei Nichtberücksichtigung der vom Hersteller vorgegebenen Verlegevorschriften für Doppelbodensysteme, kann es zu schwerwiegenden Verletzungen der Personen kommen.
- Für genauere Informationen und Verlegehinweise verweisen wir auf unsere Webseite [www.mirage.it](http://www.mirage.it) oder auf unseren Katalog EVO\_2/e™ 20 mm.

**MIRAGE®**  
Porcelain. Design. Sustainability



CONTEMPORARY LANDSCAPE BY **MIRAGE**

# MIRAGE®

Porcelain.Design.Sustainability

## Mirage Granito Ceramico S.p.a.

### Uffici e Stabilimento

41026 - Pavullo (MO) ITALY  
Via Giardini Nord, 225  
Tel. +39 0536 29611  
Fax +39 0536 21065  
info@mirage.it  
www.mirage.it

### Mirage Project Point Milano

20121 - Milano ITALY  
Via Marsala, 7  
Tel. +39 02 65560879  
projectpoint-mi@mirage.it  
www.mirageprojectpoint.com/milano

### Mirage USA INC.

618 Grassmere Park Dr - Suite 1-2  
Nashville - Tennessee (TN) - 37211  
TAX ID: 75 2773306  
info@mirageusa.net  
www.mirageusa.net

### Mirage Project Point Dubai

Building 5 - Suite B101  
d3 Dubai Design District  
United Arab Emirates  
Ph. +971 4 554 3944  
Licence No. 93659  
projectpoint-uae@mirage.it  
www.mirageprojectpoint.com/dubai



Ceramics of Italy